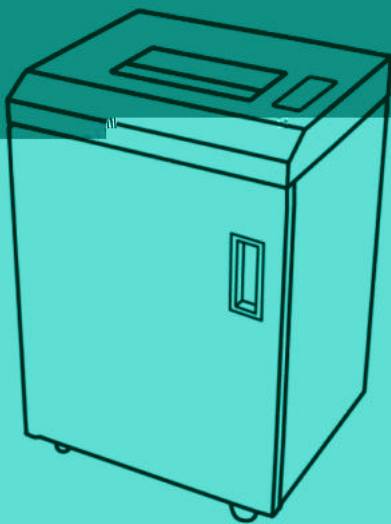


deli得力

使用说明书

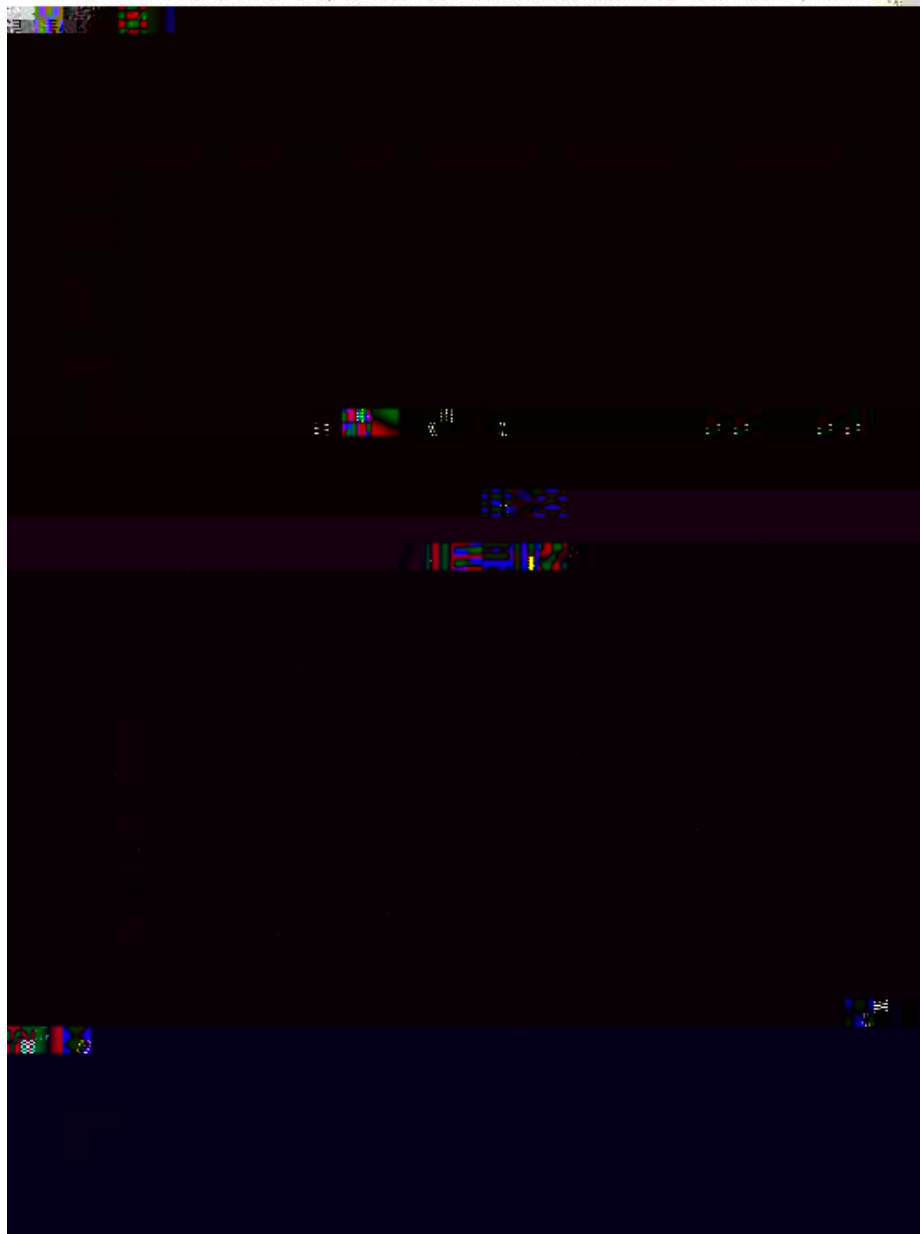
碎纸机 No.14409



此图案仅供参考，具体以实物为准

感谢您购买本公司产品，其功能设计适合个人和部门级办公使用。我们相信这系列碎纸机的碎纸能力和保密程度将使您在处理文件时得心应手。

为了正确使用该产品，并防止给您及他人带来危害和财产损失，使用前





请勿在加热或制冷的机器旁，高温多湿，布满灰尘的地方使用。
(以免引起火灾或触电。)



请勿将胶带、复写纸、织物、塑料膜、纸等放入机器内粉碎。
(以免机器发生故障。)



危险，请勿触摸或加工电源线，勿在电线上放置重物。
(以免引起火灾或触电。)



万一发生冒烟或有异臭等异常状况时，请立即切断电源，中止使用。
(以免引起火灾或触电。)



若机器本体或电源线有任何破损，请勿使用。
(以免引起火灾或触电。)



危险，请勿让儿童使用。
(机器内部有刀刃，造成伤害。)



危险，请勿用手触摸纸张入口或出口的刀刃部分。
(机器内部有刀刃，以免造成伤害。)



危险，请勿将领带、项链、衣袖等卷入进纸口。
(如不慎卷入，请按住“反转”钮，然后除去。)



危险，请勿将头发等卷入进纸口。
(如不慎卷入，请按住“反转”钮，然后除去。)



请勿将大头针、回形针等投入进纸口。
(如不慎卷入，请按住“反转”钮，然后除去。)



请勿将可燃性气体吹向机器。
(以免引起火灾。)

2 装箱清单

拆开包装箱后, 请检查产品外观是否完好无损, 清点所有配件。如有缺损, 请与经销商联系!

序号	名称	数量	备注
1	碎纸机	1台	
2	使用说明书	1本	
3	电源线	1根	
4	油壶	1个	

3 产品规格




电源	AC220V/50Hz
功率 (W)	500
碎纸类型	段状
碎纸效果 (mm)	1x2
碎纸能力 (70g)	5
碎纸速度 (m/min)	≥2
入纸口宽度 (mm)	230
润滑油容量 (L)	50
机器外形尺寸 (mm)	470x396x706
噪音 (dB)	70
机身净重 (kg)	34.4
连续工作时间 (min)	40

*测试数据为得力实验室所得, 测试环境及工具的改变可能会导致结果偏差。

4 保养方法

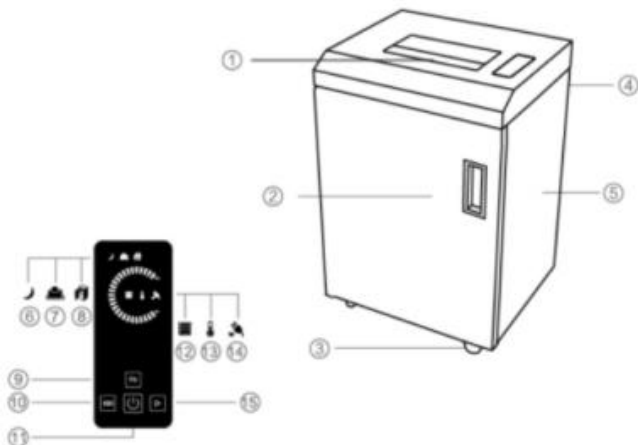
1. 保养前, 必须拔掉电源插头;
 2. 保养维护只限机器外部零件的清理;
 3. 清洁外部时, 注意不要让水滴落入机器内部。
- 注: 清洁机器外壳时, 要用软布沾上软性肥皂水或清洁剂轻轻擦拭, 注意擦拭布不可掉入进纸口内, 且不可使用汽油、煤油、稀释剂等有机溶剂和去污粉。

4. 加入润滑油保养的方法:

为了使机器性能更好发挥, 当机器使用一段时间后, 碎纸能力下降时或有异响时, 可加入附带油瓶中的油保养机器, 方法如下: 设置到关闭“”, 在入纸口加适量润滑油, 在加油过程中要来回移动油壶, 确保整个入纸口都有油进入, 使刀具上均布润滑油, 设置到开启“”, 然后碎一张纸, 按住反转“”运行2-3秒, 以上步骤重复两次。

5 产品外形结构及名称

1. 进纸口
2. 门
3. 脚轮
4. 电源开关
5. 框架
6. 睡眠模式
7. 堵纸
8. 门开
9. 功能转换
10. 反转
11. 开/关
12. 纸满
13. 过热保护
14. 功率负载
15. 正转

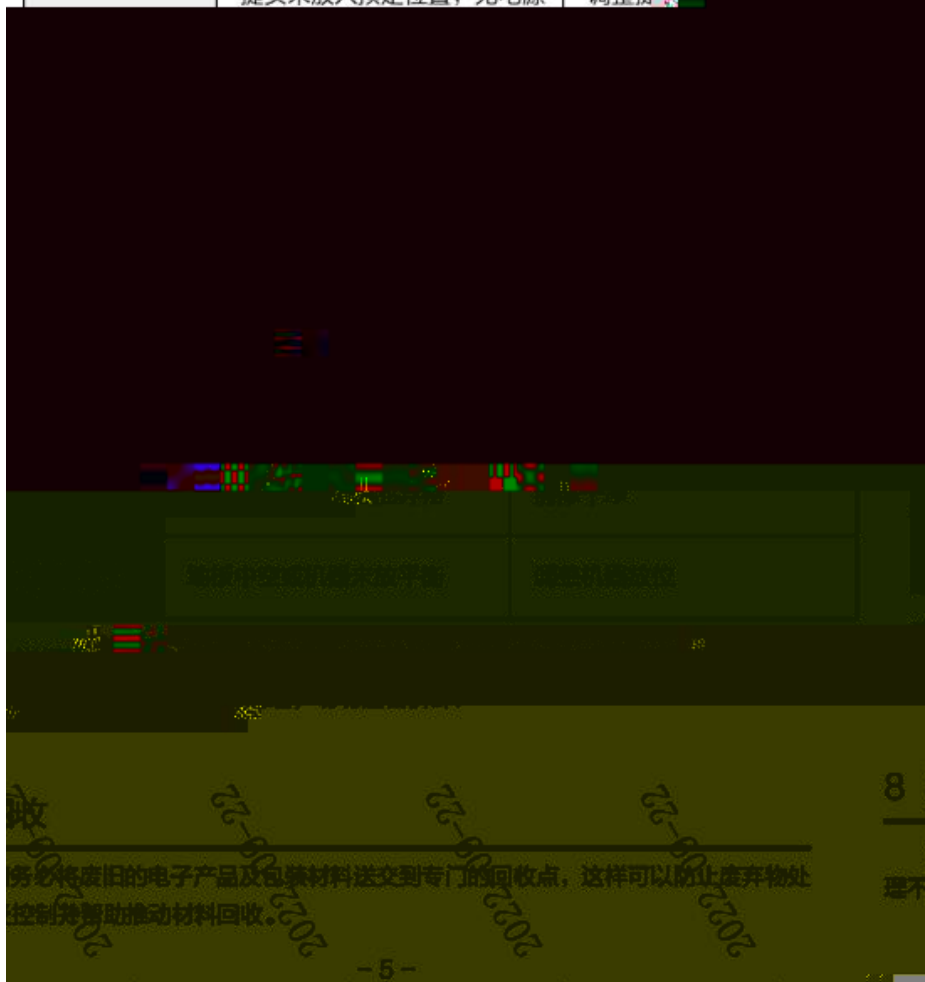


6 使用说明

1. 对照您的机器电压规格，接通220V/50Hz电源。
2. 按下背部电源开关“1”按钮，再按控制开关“0”，指示灯亮蓝灯，即可开始碎纸，碎完后自动待机，等待下一次碎纸。当您使用完毕后，按控制开关“0”，再按一下背部电源开关“0”按钮，关闭电源。
3. 当您想中止正在粉碎的文件时，可按住手动退纸开关“反转”按钮，机器会反转将您的文件退出。
4. 当您碎纸过量产生卡纸时，堵纸红色指示灯会提示，电机会自动反转将纸退出，然后自动停机。您拿出纸后堵纸指示灯熄灭，等待下一次碎纸；如果机器自动退纸失败，可按下手动退纸开关“反转”按钮，将过量的纸退出。若被卡纸张太短不能用手取出时，亦可交替按下手动进纸开关“逆转”按钮将纸张碎掉以清除卡纸现象。
5. 机器连续大量碎纸会使电机温度过高，碎纸机自动停机（这是特设的电机过热自动保护功能）。自动停机后，等待一段时间（约60分钟），机器可重新工作。
6. 不要将厚纸、报纸等柔性纸张投入自动进纸口粉碎，并请提前去除纸上的订书针、图钉等异物。
7. 本机感应装置处于进纸口中端位置，请将粉碎物从进纸口中端位置放入。

7 常见故障分析及排除

故障现象	故障原因分析	故障排除方法
	电源插头未插好，无电源	插好电源
	供电电压过低	提供额定工作电压
	提头未放入预定位置，无电源	调整提头



产品保修卡

感谢您购买本公司的产品，为确保用户利益，凡购买本公司产品的用户，如果产品因质量问题发生故障，可以凭发票和保修卡与当地的经销商或特约维修站联系。

保修须知：

1. 自用户购买之日起一年内，在正常使用的情况下故障时，由本公司根据故障情况提供免费保修、零部件更换等服务；
2. 此保修卡与购机发票是本公司向客户提供售后服务的凭证，此卡须详细填写下列表格，并经经销商加盖公章后**方**有效；
3. 属于下列情况之一的，不实行免费保修服务，需要收费维修：

- (1) 超过保修有效期限的；
- (2) 未按产品使用说明书的要求使用、维护或保管不当而造成损坏的；
- (3) 未经本公司允许，擅自对产品进行拆卸、修理、改装而造成的故障、损伤；
- (4) 因不可抗力造成的机器故障或损伤；
- (5) **易损件**及随机配件。

本卡随商品一同发放，一机一卡，为保证您能充分享有本公司提供的免费保修服务之权利，请妥善保管此卡，遗失不补。

购货日期：_____年__月__日

全国服务热线：400-185-0555

商品	商品名称	出厂编号			
	商品型号	生产日期			
客户信息	单位名称	联系人			
	地址	联系电话			
销售信息	销售商名称	联系人			
	地址	联系电话			
	销售日期	发票号码			
维修记录	故障状况	维修结束	客户签字	维修人签字	日期

此联请存放完好，送经销商保管

商品	商品名称	出厂编号			
	商品型号	生产日期			

客户信息	单位名称	联系人			
	地址	联系电话			
销售信息	销售商名称	联系人			
	地址	联系电话			
	销售日期	发票号码			
维修记录	故障状况	维修结束	客户签字	维修人签字	日期

特别申明：

此说明书已经过严格仔细的检查和审核，但仍不排除有文字拼写及技术的疏忽和错误。对于此类疏忽和错误将于新版说明书中修正且不另行通知。此说明书

得力集团有限公司
DELI GROUP CO., LTD.

地址：浙江省宁波市宁海县得力工业园

全国服务热线：400-185-0555

[Http://www.nbdell.com](http://www.nbdell.com)

MADE IN CHINA

保留备用

版本：3.5

日期：2019年12月